



# SUNBEAM MS 11







DER MOTORSEGLER  
SUNBEAM MS 11.  
CHARAKTER EINER  
NEUEN GENERATION.



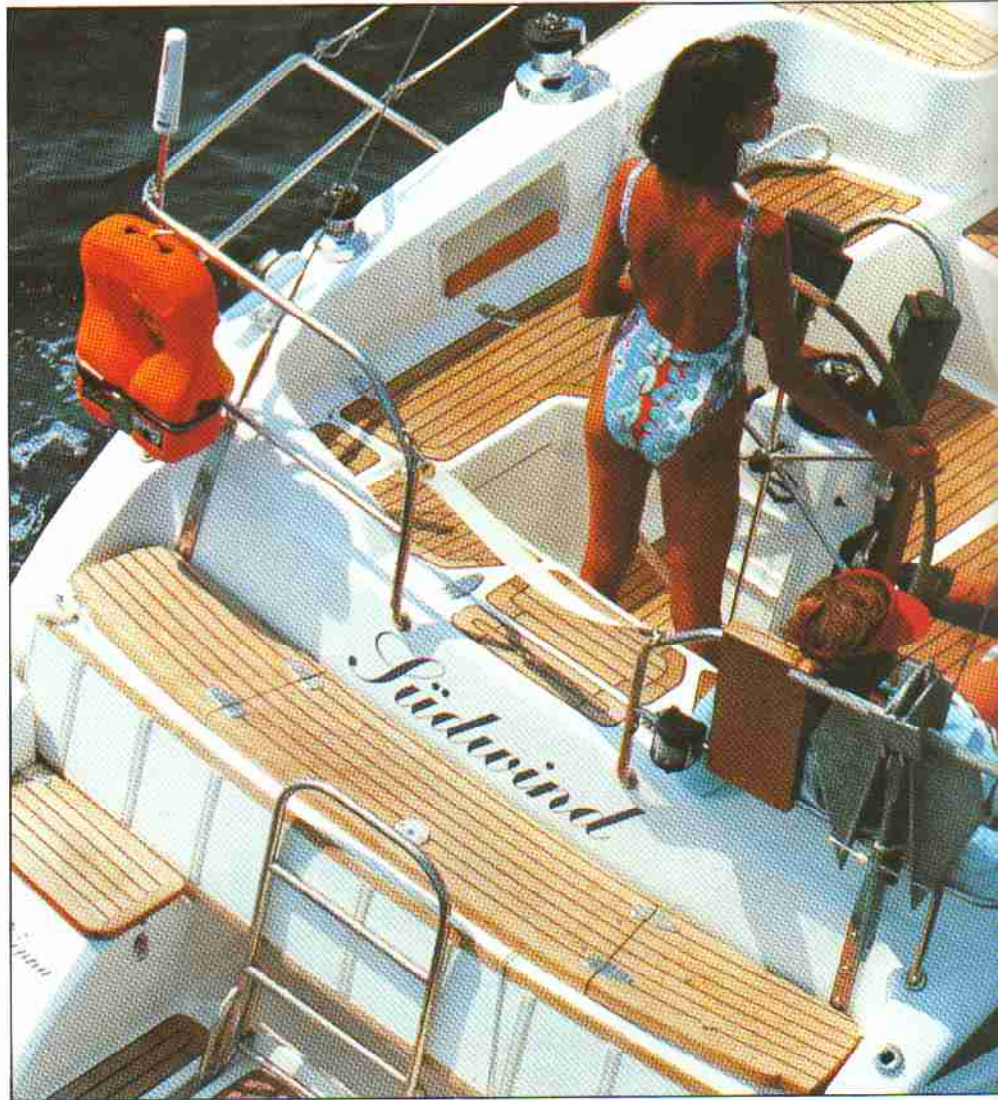




Nur wer im Yachtbau seinen Qualitätsmaßstab an höchsten Ansprüchen orientiert, kann beispielgebend für seine Klasse sein. Der Motorsegler MS 11 wurde konsequent nach den Grundsätzen dieses Bekenntnisses entwickelt. Bestimmt durch die Dynamik des Fortschrittes, zeichnet sich das Konzept dieser neuen Motorsegler-Generation vor allem durch formale Ästhetik, ausgereifte Technik und optimale Segelqualitäten aus. Im Gegensatz zu vielen vergleichbaren Angeboten dieser Klasse wurde die SUNBEAM MS 11 als kompromißloser Motorsegler konzipiert, und nicht als Segelyacht mit Deckshaus. Aufgrund des schlanken Vorschiffes mit ausgeprägtem V-Spant konnten entsprechende Voraussetzungen für ein exzellentes Seeverhalten geschaffen werden. Gerade unter Maschine. Das bedeutet angenehme Bewegungsabläufe und weiches Einsetzen in die See. Auch beim Aufkreuzen segelt die SUNBEAM MS 11 trocken und ohne Stampfen. Der serienmäßige Flügelkiel sorgt darüber hinaus für zusätzliche Dämpfung und vermindert die Rollperioden. Achtzig Prozent der wesentlichen Schwerpunkte wurden mittschiffs im Radius von nur ca. 2 Metern gelagert. Damit läuft das Schiff nicht mit dem Bug in die Welle und kann das Geschwindigkeitspotential voll erhalten. Dieses Konstruktionsprinzip garantiert ein ideales dynamisches Trägheitsmoment.





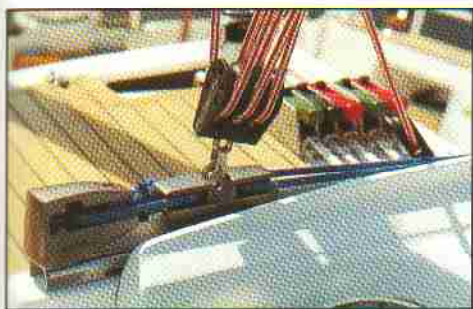


DIE SUNBEAM MS 11.  
 SERIENMÄSSIGER  
 AUSSTATTUNGS-  
 KOMFORT  
 FÜR PERSÖNLICHE  
 SICHERHEIT.

Um persönliche Ansprüche besser individuell verwirklichen zu können, wurde das Konstruktions- und Ausstattungsniveau auf größtmöglichen Fahrtenkomfort abgestimmt. Dabei begründen sich die Leistungsstärken der SUNBEAM MS 11 in der innovativen Technik, der aufwendigen Bauweise und in der Komplexität der serienmäßigen Ausstattung. Gefertigt wird die MS 11 in aufwendigem Handauflegeverfahren mit verrottungsfreiem und verwindungsfestem Stringersystem aus Kunststoff mit







einlaminierten Querschotten. Besondere Aufmerksamkeit wurde auch auf eine weit über der Norm liegende, aktive und passive Sicherheitsausstattung gelegt: Rutschsicherer Decksbelag mit Einlege-Teak und Fußreling, Doppeldurchzugsreling, geteilter Bugkorb mit Bugspriet, Heckspoiler mit Basarella, Rettungsleiter, Stauraum für Ankergeschirr, Rettungsinsel und Gasflaschen. Traveller am Deckshaus, selbstverholende Zweigangwinschen, doppeltes Vor- und Achterstag. Steueranlage mit Kompaß und Haltebügel, stabile Scheuerleiste mit auswechselbarem Kunststoff-Keder. Serienmäßige Fock- und Großreffanlage, Bedienung sämtlicher Fallen von achtern über eine zentrale Winsch am Deckshaus. Sicherheitsrudderanlage: Innen- und Außensteuerung als unabhängige Systeme.

Bei Ausfall einer Anlage bleibt die zweite voll intakt. Haltegriffe, trittfeste, getönte Luks, Lenzpumpen nach GL-Vorschrift, Instrumententräger mit serienmäßigem Sumlog und Echolot, navigationsgerechte Beleuchtung. Für streßfreie Ankermanöver garantiert das im Bugspriet integrierte Ankersystem, das kein Auftürmen der Kette zuläßt. Fahrkomfort heißt bei der SUNBEAM MS II aber auch Laufruhe und größtmögliche Vibrationsdämpfung des Motors. Deshalb ist bereits die Innenschale im Backbereich elastisch und der Kajütboden auf SILOMER-Streifen vom Rumpf getrennt. Der Motor selbst ist dauerelastisch gelagert und mit einer starken Isolierung gekapselt. Die formale Lösung der Pflicht bietet der Crew komfortable Funktions- und Ruhebereiche. Ergonomisch ausgestattet für den Steuermann, bequem und wohnlich für die Mannschaft.





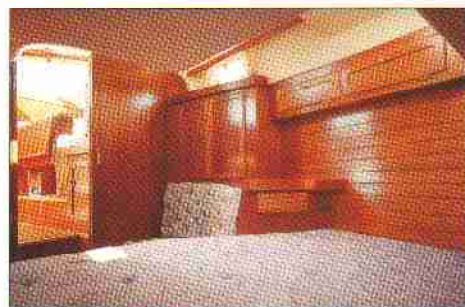
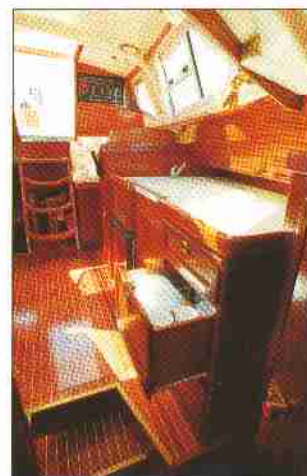


DAS RAUMKONZEPT  
DER SUNBEAM MS 11.  
SO INDIVIDUELL  
WIE DIE MENSCHEN,  
DIE ES NÜTZEN.

*D*ie Großzügigkeit des Wohnangebotes unter Deck entspricht allen Erwartungen nach größtmöglichem Komfort und Funktionalität. Dies zeigt sich beispielsweise in der intelligenten Lösung der Pantry im erhöhten Salonbereich sowie in der guten Rundumsicht am Steuerstand mit Einsicht in die Segel. Und auch die komfortable Stehhöhe von 1,95 m beweist das Verständnis für anspruchsvolle Wohnkultur.



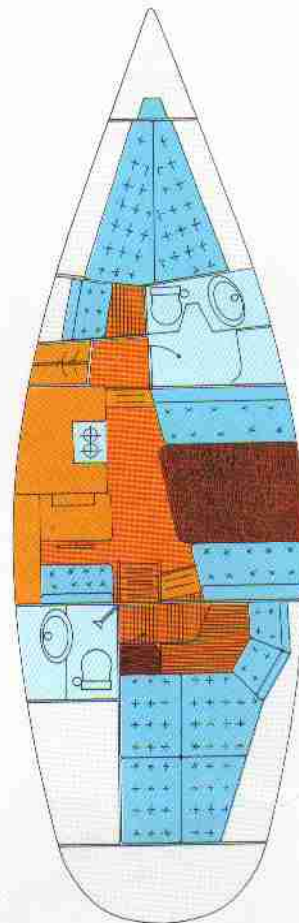
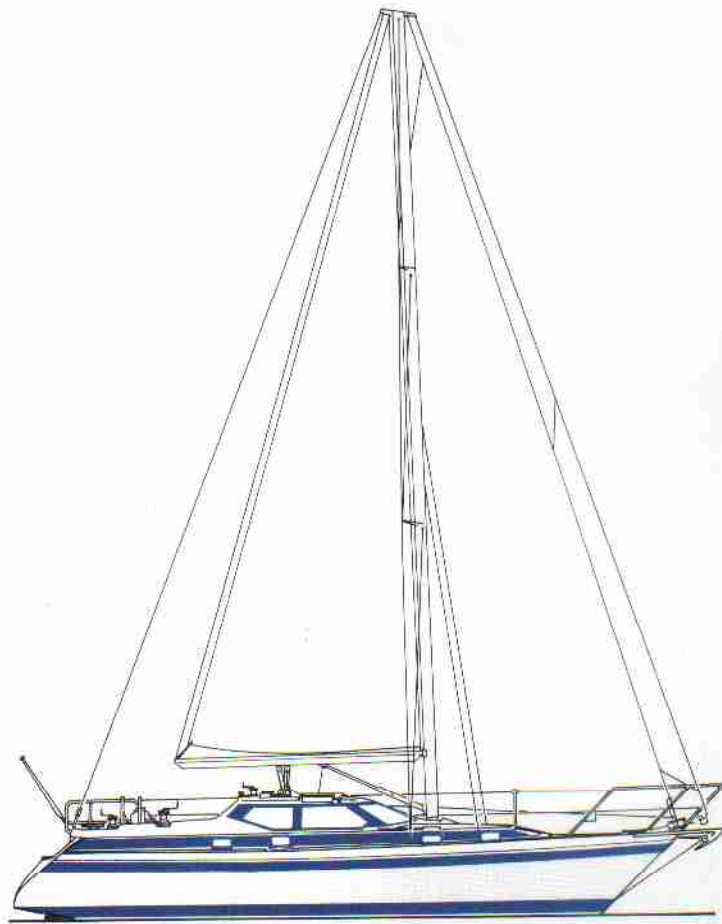




Die Exklusivität des Salons wird durch die wertvolle Ausstattung in Sapelli-Mahagoni eindrucksvoll unterstrichen und durch die elegante Formgebung der U-Koje perfektioniert. Praktisch im direkten Zugriff, wurde auf der gegenüberliegenden Backbordseite die Pantry plaziert. Mit allem, was an Bord für kulinarische Genüsse erforderlich ist: 3-flammiger Kocher mit Backofen, Nirostaspüle, Geschirrschrank und Kühlbox. Steuerstand und Navigationsplatz bilden eine sinnvolle Einheit von höchstem Qualitätsniveau, als bequeme und übersichtliche Schaltzentrale für die wichtigsten Funktionen an Bord. Cockpit-ähnlich wurden alle Instrumente und Bedienelemente nach ergonomischen Gesichtspunkten untergebracht. Zwei elektrisch betriebene Scheibenwischer sorgen auch bei Schlechtwetter für optimalen Überblick. Sowohl die achterliche Eigner kajüte als auch die Vorschiff-Sektion sind als abschließbare Schlafräume konzipiert. Großflächig in der Anordnung der Liegeflächen mit 2 m Länge, eigenem Kleiderschrank, Ablagefächern und Stauraum. Die jeweils eigene, direkt begehbbare Hygienezone ist mit WC, Waschgelegenheit und im Vorschiff mit Duschkabine ausgestattet. Grundlage für gutes Innenraumklima bildet ein für jeden Raum ausgelegtes, kombiniertes Quer- und Luk-Belüftungssystem. Die Achterkajüte wurde darüber hinaus mit einem zusätzlichen Fluchtluk ausgestattet.







## DER MOTORSEGLER SUNBEAM MS 11.

### Technische Daten:

Länge über alles	11,70 m
Länge Wasserlinie	9,70 m
Breite über alles	3,45 m
Breite Wasserlinie	3,20 m
Stehhöhe	1,95 m
Verdrängung	7000 kg
Ballast	3000 kg
Freibordhöhe	1,50 m

Tiefgang	1,45 m
Frischwassertank	2 x 240 l
Dieseltank	260 l

### Segelfläche:

Großsegel	27,00 m <sup>2</sup>
Genua	43,00 m <sup>2</sup>
Spinnaker	110,00 m <sup>2</sup>

Max. Segelfläche am Wind (Großsegel + Genua)	70,00 m <sup>2</sup>
-------------------------------------------------	----------------------

### Serienmotor:

YANMAR, Diesel, 4-Zylinder, 35,3 kW  
(48 PS) Ausstattung bis 53 kW (72 PS)  
möglich.

 **SUNBEAM**  
Y · A · C · H · T · E · N



Germanischer Lloyd  
Typgeprüft

SCHÖCHL YACHTBAU, GES.M.B.H. & CO. KG, A-5163 Mattsee, Tel. 0 62 17/581, 582, 583 (Verkauf), AUS BRD UND CH: 00 43/62 17/581, Telefax: 0 62 17/227

### Repräsentanten:

**ÖSTERREICH**  
Segelschule Gustav Lang  
Service und Verkauf  
für den Neusiedler See  
Weinberggasse 16  
A-7072 Mörbisch  
Tel. 0 26 85/86 85, 82 84, 84 40.

**DEUTSCHLAND**  
Schöchl-Boote  
Nordwestdeutschland  
Yacht Sport Geiz  
Strandstraße 7, Postfach 48  
D-24233 Laboe  
Tel. 0 43 43/88 55  
Telefax 0 43 43/88 20

**BERLIN**  
Peter Beck  
Hennigsdorfer Straße 118  
D-13503 Berlin  
Tel. 0 30/38 62 67 77

**USA**  
International Yachting Center  
U.S. 64 West, P.O. Box 166  
Columbia, North Carolina 27925  
Tel. 919-796-0435  
Telefax 919-796-1934

**NIEDERLANDE**  
Waterrama Schouwen BV  
Neuer Yachthafen  
Postbus 19  
NL-4318 BL Brouwershaven  
Tel. 0 11 19/18 77

**ENGLAND**  
Pacific Motor Yachts  
Lymington Yacht Haven  
Kings Saltern Road  
Hants SO41 9QD  
Tel. 0 59 0/67 17 53  
096 2/71 20 18  
Telefax 096 2/71 20 30

**SCHWEIZ**  
Generalimporteur:  
Helmut Casanova  
Chantier naval

La Pichette  
CH-1800 Vevey  
Tel. 021/92 29 459  
Verkauf- und Service-Stellen  
an allen Schweizer Seen.

Vertretung für Zürichsee  
und Walensee:  
M. Helbling AG  
CH-8716 Schmerikon  
Tel. 055/28 30 28  
Telefax 055/28 31 38

**ITALIEN**  
Yachting Schöchl Italia S.R.L.  
Agenzia Immobiliare  
Nautica & Yachting

San Marco di Romanini Wañda  
Via dei Coralli 46  
I-33050 Latisana  
Marittima (UD)  
Tel. 0 431/53 3 00  
Telefax 0 431/53 1 43



Austria Exportprospekt  
Stand Juli 1993  
Printed in Austria

Alle Maße und Gewichte sind rechnerische Werte aufgrund von Konstruktionsunterlagen. Ausstattungs-Änderungen vorbehalten.  
Beschreibung teilweise mit Ausstattungsdetails, die nur auf Wunsch und gegen Aufpreis erhältlich sind.